



SPOSÓB MONTAŻU

1. Zamocuj profil podstawy co 300 mm i wykorzystaj wstępnie wytłoczone owalne otwory mocujące.
2. Za pomocą złącza doczołowego wyrównaj profil podstawowy z istniejącym uszczelnieniem wnęki.
3. Uformuj narożniki, wsuwając okucia Easy Corner w profile podstawy.
4. Nałóż materiał pokrycia dachowego na profil podstawowy.
5. Zepnij obróbkę blacharską od góry do dołu, aby zabezpieczyć pokrycie dachowe.
6. Na poziomie spoiny należy zastosować wewnętrzny element spoiny. Przypnij pierwszą listwę, a następnie wsuń łącznik do połowy w szczelinę i przypnij kolejną listwę nad łącznikiem, kontynuuj przypinanie w ten sposób.

WAŻNE

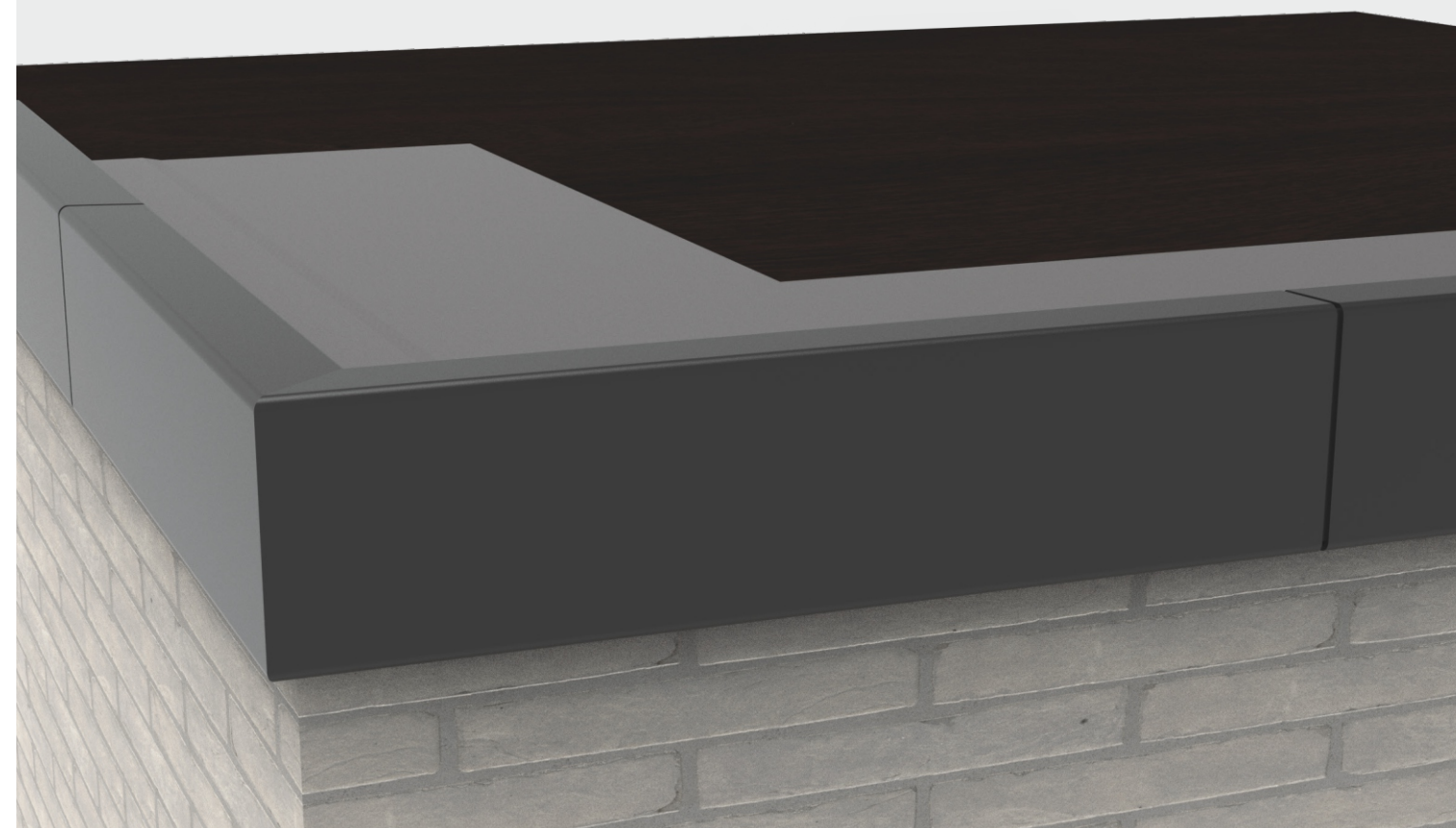
- Pomiedzy profilami podstawy należy zawsze pozostawić szczelinę dylatacyjną o szerokości 5 mm.
- Pomiedzy listwami wykończeniowymi należy również zapewnić szczelinę dylatacyjną o szerokości 3 mm.
- W przypadku nakładek należy nałożyć maksymalnie 2 warstwy.
- Do wykonania listew nie należy używać kawałków mniejszych niż 1 m.
- Przy skracaniu kształtki należy zawsze skraćć gumę o 3 cm, tak aby można było włożyć element łączący, łatwo wyciągnąć gumę do cięcia, a następnie wcisnąć ją z powrotem na 3 cm. (Guma nie może być zaciśnięta pomiędzy elementem łączącym)

KARTA PRODUKTU DOSTĘPNA NA WWW.AMTROOFS.PL

clips&go[®] 2.0

2-częściowy system aluminiowych krawędzi dachowych
(dostępny w wysokościach 70 mm i 100 mm z tym samym profilem bazowym)

Oszczędność czasu dzięki wstępnie wywierconym, owalnym otworom
Prosta obróbka i wykończenie
Szybkie, wodoszczelne wykończenie fug
Odpowiednie dla membran EPDM od 1,2 mm - 2,5 mm



2-częściowy system aluminiowych krawędzi dachowych (dostępny w wysokościach 70 mm i 100 mm z tym samym profilem bazowym)

System krawędzi dachowych Clips&Go 2.0 składa się z 2 części:
Profil podstawy i elementy wykończeniowe.
Profil dolny pozwala na szczelne wykończenie krawędzi dachu.
Profil dekoracyjny zamykający w kolorze palety RAL

OSZCZĘDNOŚĆ CZASU I WYSOKA WYDAJNOŚĆ

Profil podstawowy jest wyposażony we wstępnie wytłoczone otwory 6x16 mm i posiada dwuspadowy ogranicznik. Bezpośrednie połączenie membrany z krawędzią dachu pozwala również na znaczne oszczędności w zakresie akcesoriów do membran.

PROSTA OBRÓBKA I WYKAŃCZANIE

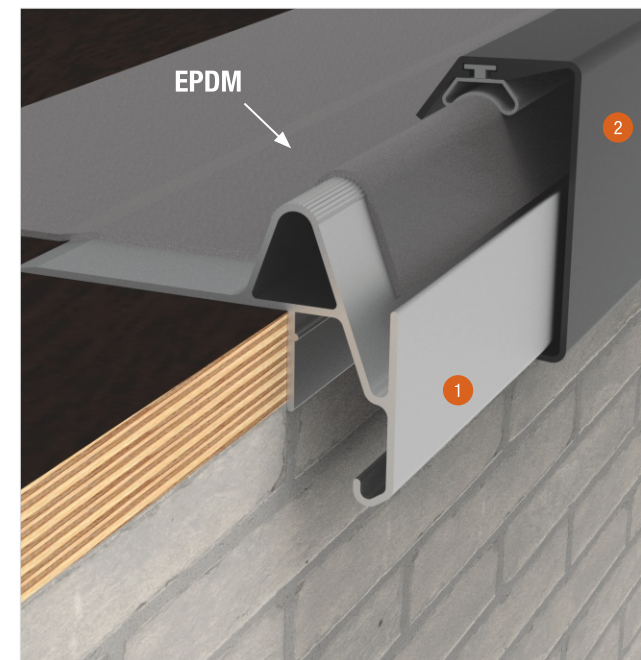
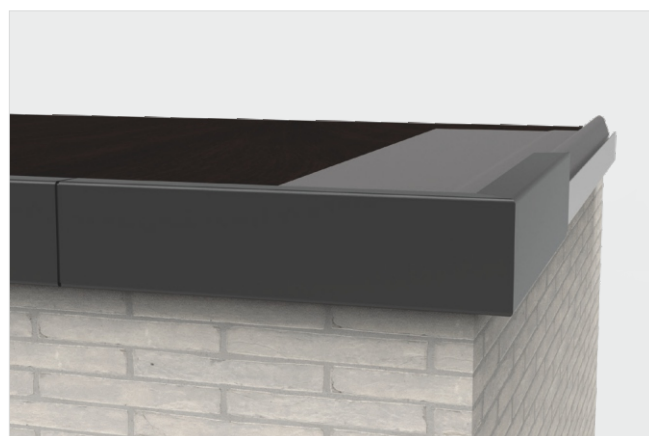
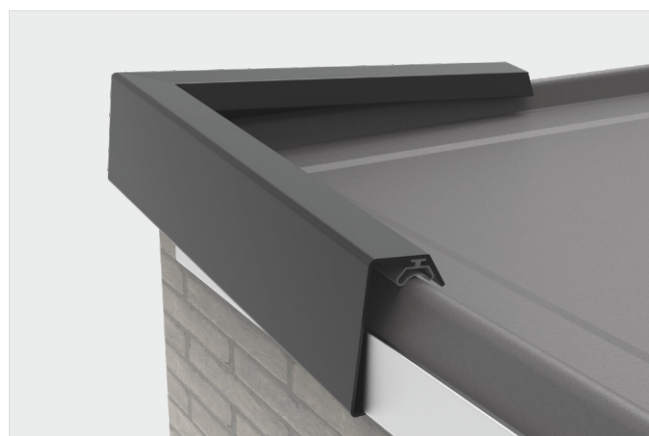
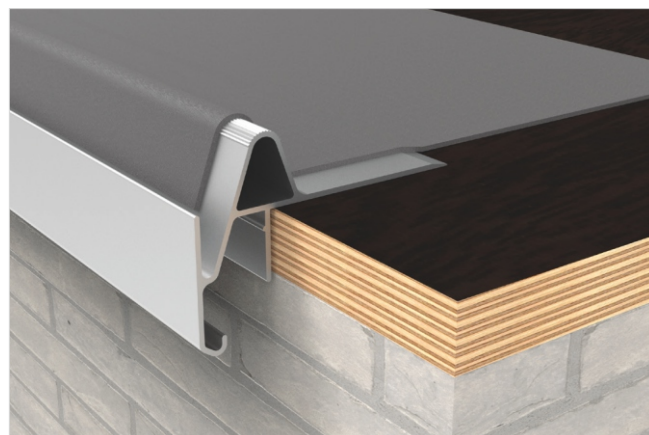
Do obróbki narożników wewnętrznych i zewnętrznych przewidziano wygodne akcesoria. Łatwe mocowanie narożne wsuwa się w profil podstawy w narożnikach, zapewniając perfekcyjne połączenie. Oznacza to, że nie trzeba piłować narożników, nie jest potrzebna piła ukośna. Po wodoszczelnym wykończeniu krawędzi dachu profilem podstawy, listwa maskująca jest zatrzaskiwana na profilu podstawy. To wykończenie, z aluminium lakierowanego piecowo jest pokryte odporną na gnicie gumą termoplastyczną, która zapewnia optymalne mocowanie membrany dachowej.

BRAK MOŻLIWOŚCI WYSTĄPIENIA NIESZCZELNOŚCI BRAK PĘKNIĘĆ I USZKODZEŃ PODŁOŻA LUB ŚCIANY

Profil podstawowy i krawędź dachu łączą się bezpośrednio ze sobą. Zmniejsza to ryzyko przecieków pęknięć - uszkodzeń fundamentów lub ściany. Wewnętrzne fugi o długości 50mm zapewniają wodoszczelne wykończenie połączeń.

NADAJE SIĘ DO POKRYĆ DACHOWYCH EPDM OD 1,2 MM - 2,5 MM

Opatentowany 2-częściowy system krawędzi dachowych Clips&Go nadaje się do wszystkich membran EPDM o grubości od 1,2 mm do maks. 2,5 mm i do zakładek do 2 warstw.



W SKŁAD ZESTAWU WCHODZI:

PROFIL BAZOWY 1

Długość: 3m
Kolor: naturalny

PROFIL DEKORACYJNY 2D 2

Długość: 3m
Kolor: Paleta RAL - połysk, mat, struktura

NAROŻNIK / ELEMENTY KOŃCOWE

Narożnik zewnętrzny 30 x 30 cm (90°) 3
Narożnik wewnętrzny 30 x 30 cm (90°)
Easy Corner 4
Końcówka Lewa / Prawa

ŁĄCZENIA

Klips Tymczasowy 5
Klips wewnętrzny 5 cm 6

