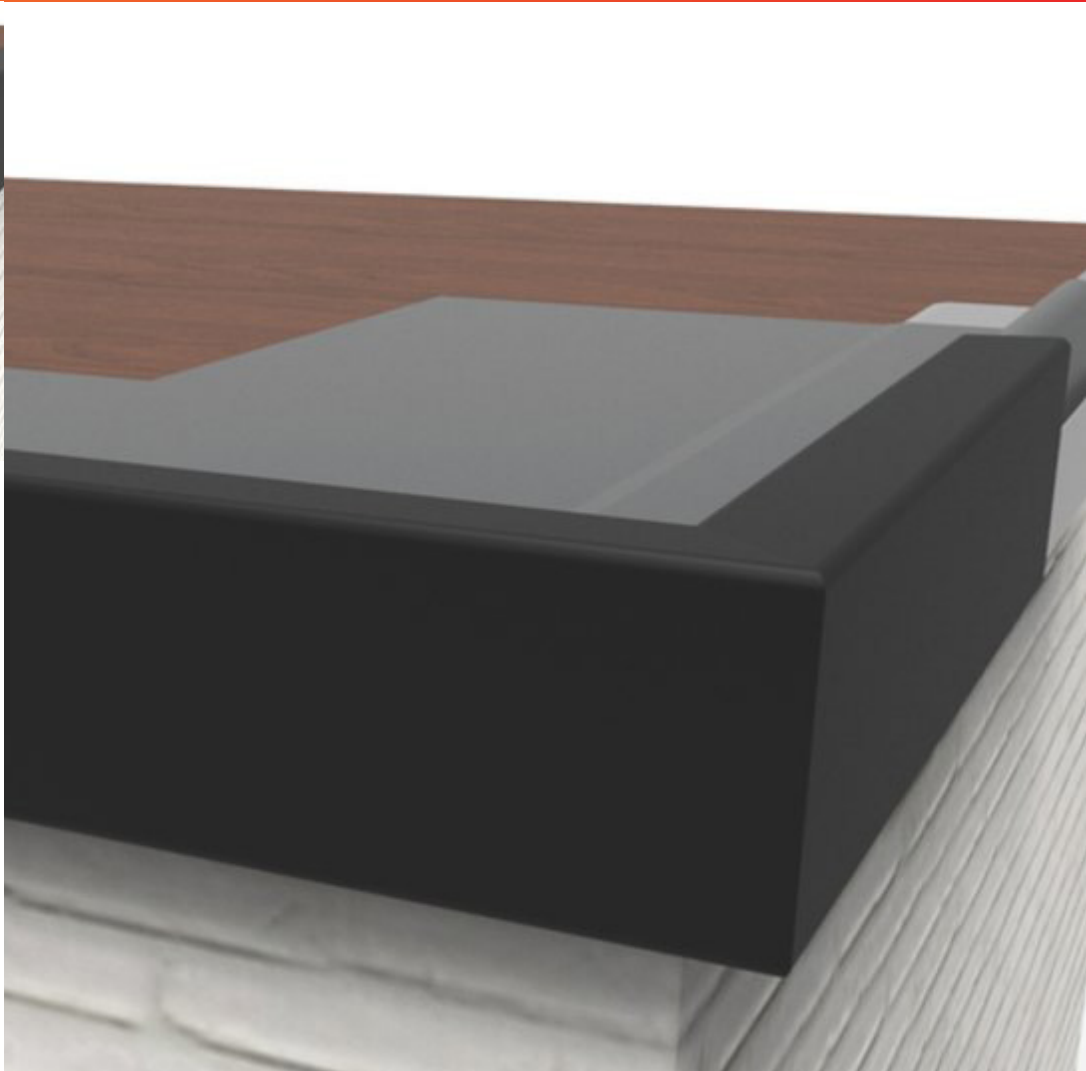


Clips&Go 2D

Dwuczęściowy profil aluminiowy do obróbek attykowych



- Oszczędność czasu dzięki gotowym, owalnym otworom
- Łatwy w obróbce i wykończeniu
- Wodoodporne złączki szybkiego montażu
- Nadaje się do folii membran EPDM i PCV od 1,2 mm do 2,5 mm

Clips&Go 2D

Dwuczęściowy profil aluminiowy do obróbek attykowych Clips & Go Typ 2D70 ®

System Clips & Go 2D składa się z 2 części:

Profil podstawowy i ozdobna rama.

Profil podstawowy służy do wodoodpornego uszczelnienia krawędzi dachu.

Ozdobną ramę w wybranym kolorze można przypiąć do profilu podstawowego.

Oszczędność czasu i wysoka jakość

Profil podstawowy ma perforowane, owalne otwory 6x16 mm i ma ograniczniki.

Bezpośrednie połączenie foli membrany z krawędzią dachu.

Łatwy w obróbce i wykończeniu

Do wykonania wewnętrznych narożników służy prowadnica narożna 'easy corner', która idealnie wpasowuje się w profil podstawowy. Oznacza to brak piłowania w narożnikach.

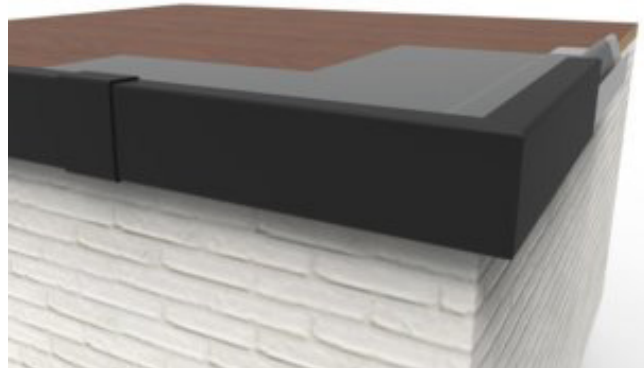
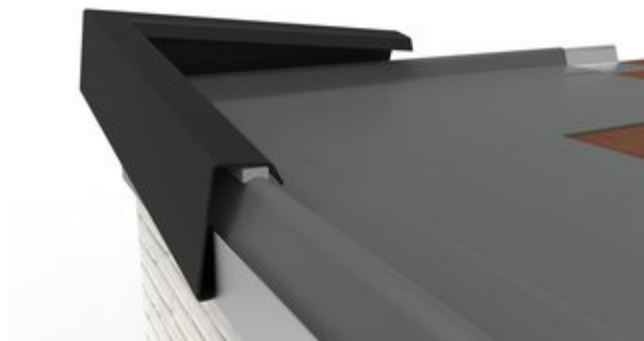
Dekoracyjna rama wyposażona jest w wodoszczelną taśmę z pianką PCV, dla optymalnego mocowania pokrycia dachu. Pianka jest odporna na czynniki zewnętrzne.

Bez ryzyka wycieków, pęknięć i uszkodzeń powierzchni lub ściany

Profil podstawowy i krawędź dachu są bezpośrednio uszczelnione ze sobą. Zmniejsza to ryzyko wycieku, pęknięcia lub uszkodzenie powierzchni lub ściany. Wodoodporne złączki 'klipsy' o długości 50 mm zapewniają wodoszczelność w miejscu złączeń.

Nadaje się do pokryć dachowych EPDM 1,2 mm - 2,5 mm

Opatentowany 2-częściowy system krawędzi dachu Clips & Go typ 2D70 nadaje się do wszystkich membran EPDM i PCV o grubości od 1,2 mm do maksymalnie 2,5 mm i dla zachodzenia na siebie maksymalnie 2 grubości warstw.





ELEMENTY BAZOWE SYSTEMU CLIPS AND GO

Profil podstawowy ❶

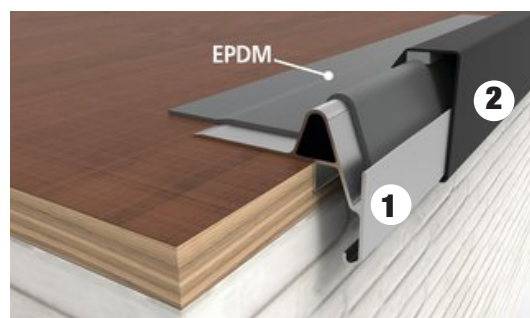
Długość – 3 m

Dekoracyjna rama ❷

Długość – 3 m

Dostępna w kolorach:

- R9005 czarny
- R7016 szary antracyt
- R9010 biały
- R9006 naturalna stal



NAROŻNIKI / WYKOŃCZENIA

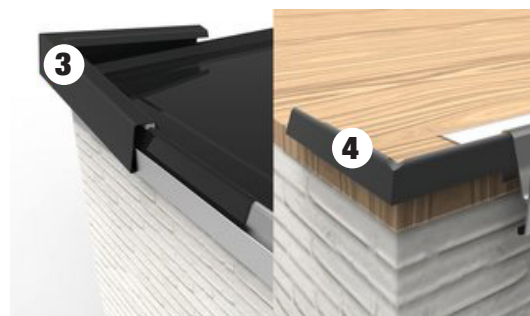
Narożnik zewnętrzny 30 x 30 cm ❸

Narożnik wewnętrzny 30 x 30 cm

Narożniki dostępne w 4 kolorach

Prowadnica narożna 'easy corner' ❹

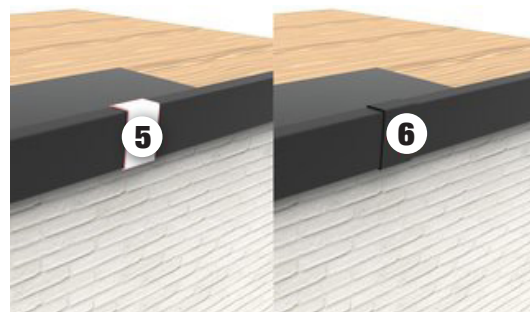
Końcówka 'czapka końcowa' lewa/prawa



ZŁĄCZKI 'KLIPSY'

Złączka 'klips' tymczasowy 10 cm ❺

Złączka 'klips' końcowy 5 cm ❻



MONTAŻ

1. Zamocuj profil podstawowy co 300 mm i użyj perforowanego owalu otwory montażowe.
2. Zamontuj narożniki z pomocą prowadnic narożnych.
3. Nałóż pokrycie dachu na profil podstawowy
4. Przymocuj ozdobną ramę od góry do dołu zaciskając pokrycie dachu.
5. Zachowaj szerokość szczelin dylatacyjnych. Na końcach ozdobnej ramy przy szczelinie nałóż silikon – następnie przypnij złączki 'klipsy' w miejscu dwóch stykających się ram dekoracyjnych

UWAGA!

Zawsze pozostaw szczelinę dylatacyjną 5 mm. pomiędzy profilami podstawowymi oraz pomiędzy ramami dekoracyjnymi.

Maksymalna grubość 2 warstw z zakładkami.

Nie używaj żadnych elementów do ozdobnych wykończeń mniejszych niż 1 m.



AMT Roofs pomaga przy opracowaniu Twojego projektu

Możesz skontaktować się z nami w celu:

- wsparcia technicznego
- dodatkowych informacji

Skontaktuj się z AMTroofs

info@amtroofs.pl